

SPITAL NETZ BERN

Führen mit Fingerspitzengefühl Spitäler gesund und munter geführt



Führung:

Als Gestaltungs- und Steuerungsfunktion, damit die Unternehmensaktivitäten koordiniert und zielgerichtet ablaufen können.

Gliederung



SPITAL NETZ BERN

- Umfeld
- Kundenfokus
- Von allem ein bisschen
- (Zyklische) Stressfaktoren im Spitalbetrieb
- Zusammenarbeit auf Augenhöhe
- Paradigmawechsel in der Frage der Finanzierung

Umfeld

Die Spital Netz Bern AG



- Die Spital Netz Bern AG besteht seit dem 1. Januar 2007 auf Basis des neuen Spitalversorgungsgesetzes.
- Die Spital Netz Bern AG umfasst die sechs öffentlichen Spitaler Aarberg, Belp, Munsingen, Riggisberg, Tiefenau und Ziegler sowie das Pflegezentrum Elfenau und das Alters- und Pflegeheim Belp
- 2800 Mitarbeitende / 150 angestellte Facharzte
- Rund 600 Betten
- Einzugsgebietes mit uber 300'000 Menschen



Umfeld

Zwischen Hippokrates und Adam Smith



Ethik des Hippokrates (5. Jh. V. Chr.)

- Erhaltung des Lebens
- Achten der Persönlichkeit
- Wahren der Individualsphäre
- Vertrauen als Basis Patient-Arzt-Beziehung

Adam Smith (1776, Wohlstand der Nationen)

- Steuerung von Produktion und Konsum durch Selbstinteresse (freie Wirtschaft ohne staatliche Eingriffe)

Kundenfokus

Ohne klaren Kundenfokus keine zielgerichtete Führung



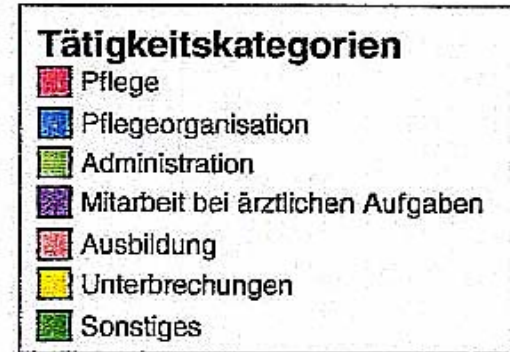
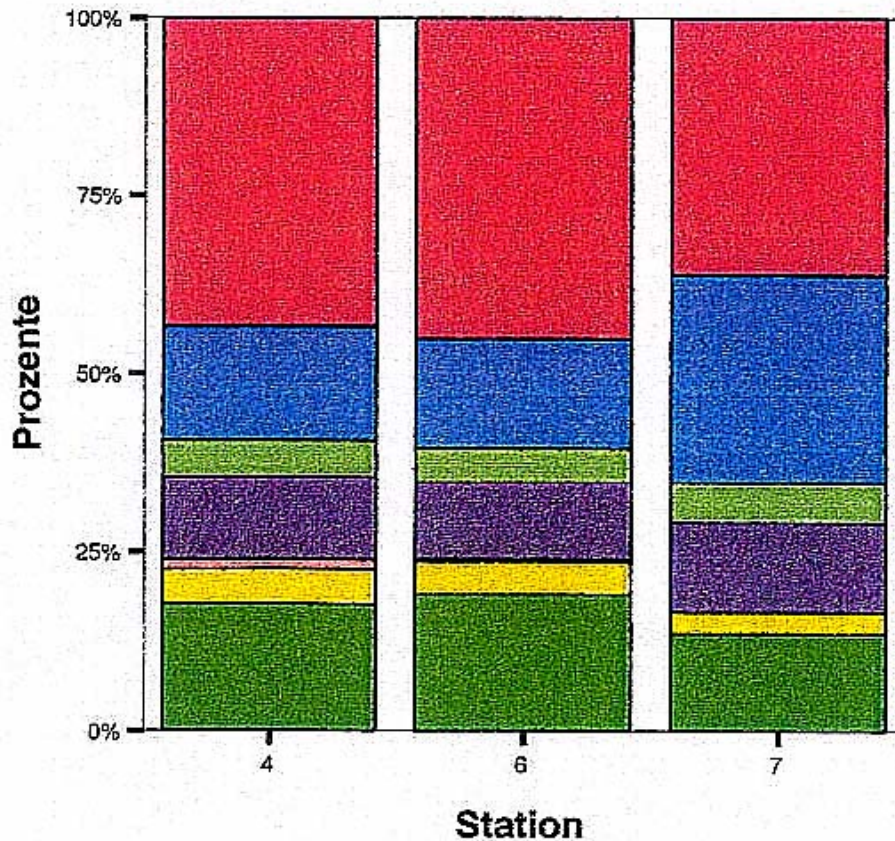
- Generell klären wir Kundenbedürfnisse umfassend ab und kommunizieren von Anfang an klar und verständlich, was wir zur Befriedigung dieser Bedürfnisse beitragen können und wollen. – **Damit schaffen wir ein klares Auftragsverhältnis.**
- Wir wollen keine Medizin um jeden Preis. Bei uns steht nicht Technik, sondern **der Mensch im Mittelpunkt.** – Technik ist lediglich Mittel zum Zweck.
- **Dienst** am Mitmenschen ist uns, so unmodern dies auch klingen mag, im positiven Sinne ein echtes Anliegen!

Von allem ein bisschen

Das Richtige richtig tun, oder der Unterschied von effektiv und effizient



SPITAL NETZ BERN

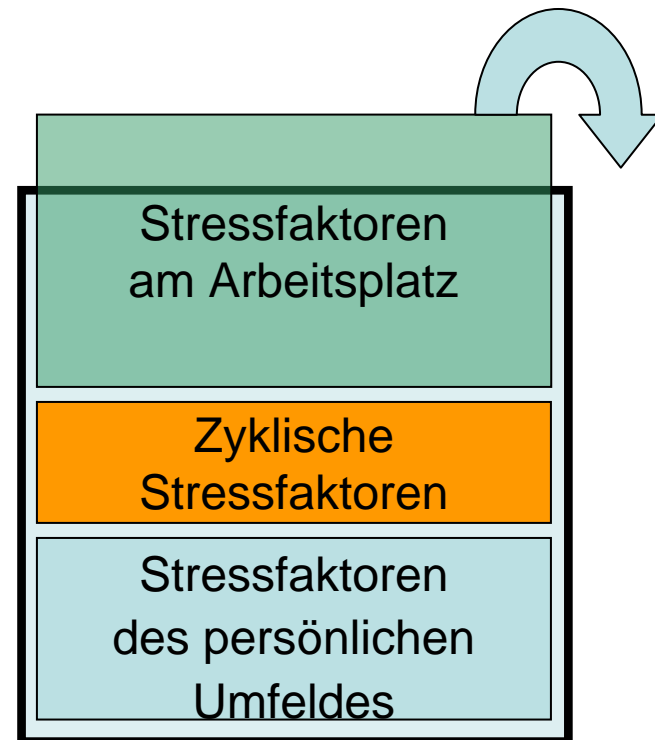
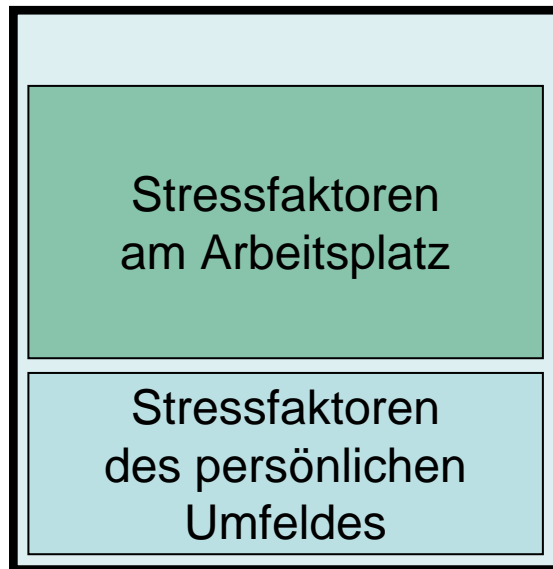


Zyklische Stressfaktoren im Spitalbetrieb

Man kann nicht immer mit gleichen Ellen messen



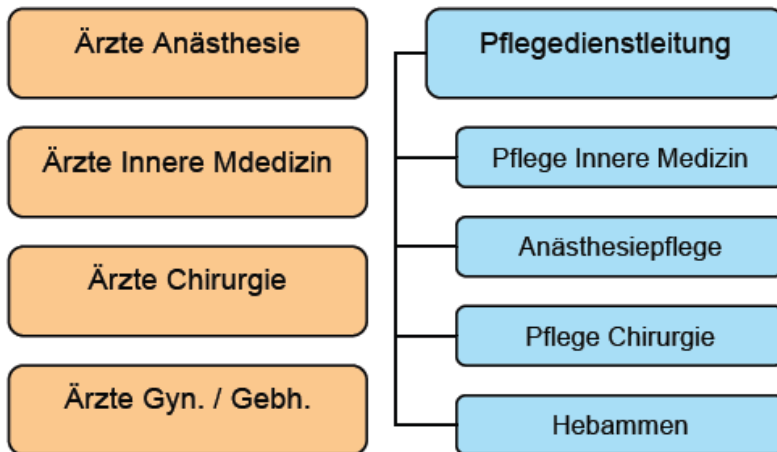
SPITAL NETZ BERN



Zusammenarbeit auf Augenhöhe

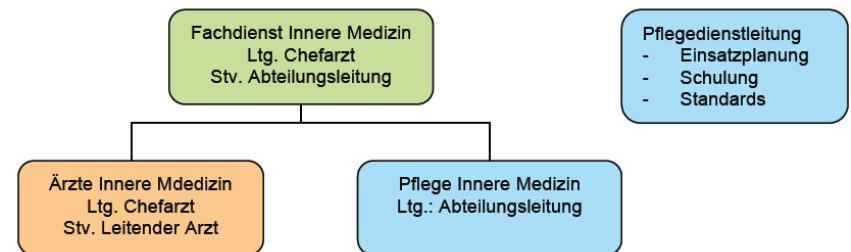
Kundenfokus auch in der Organisation

Bisher



- Mangelnder Kundenfokus
- Berufsständische Schranken
- Problematische Koordination

Neu



- Der Patient im Zentrum
- Aufwertung der Abteilungsleitung
- Verbesserte Einführung von Assistenzärzten

Paradigmawechsel in der Frage der Finanzierung

Was können wir uns leisten?



Bausteine der Finanzierung

- Fälle
- Fallschwere-Index
- Aufwand pro Fall (Index 1)

Maximal zulässiger Aufwand

Fälle x Fallschwere-Index x Aufwand pro Fall (Index 1)

Zu guter Letzt



Ich bin der festen Überzeugung, dass Führung aber immer auch eine Frage der Vorbildfunktion bleibt.

Mein wichtigstes Kapital hat Füße. Jeden Abend verlässt es das Unternehmen. Ich kann nur hoffen, dass es am nächsten Morgen wiederkommt.

Zitat des Chefs einer grossen deutschen Unternehmensberatung

Herzlichen Dank für Ihre Aufmerksamkeit!