



Vor lauter Bäumen den Wald doch noch sehen

1. Unser Umfeld
2. Beispiele
3. Führung und Grundsätze
4. Besonderheiten im Verband

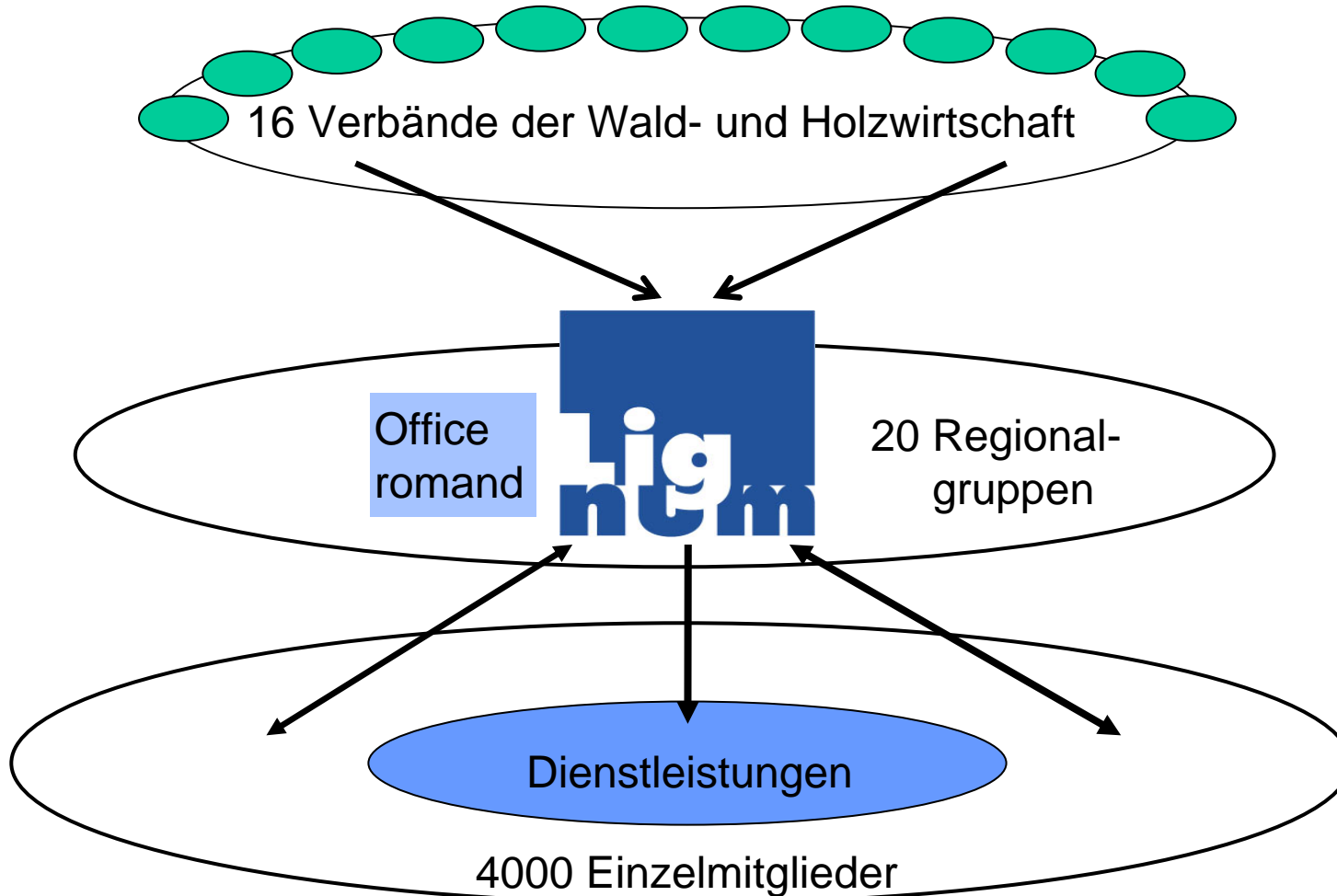
Mundi, Auffahrtsgespräch

29.04.08, Bern

Christoph Starck

Lignum, Holzwirtschaft Schweiz

Unser Umfeld



Interessen unseres Umfelds



Von uns erwartete Wirkung

- Profilierung der Wald- und Holzwirtschaft durch Kundennähe, Wettbewerbskraft und Qualität
- Stärkung des Kettengedankens entlang der Holzkette
- Markterweiterung bzw. Erschliessung neuer Märkte durch aktives „Basismarketing“
- Positionierung als Ansprechpartner / Auskunftsstelle Nr. 1 für Fragen zu Holz und Holz Anwendungen
- Politische Vertretung der Brancheninteressen (Ebene Bund und Kantone)

Beispiele von ‚Führungsaufgaben‘

- Finanzierung anhand messbarer Kriterien
 - Früher: Jeder sagt, was er gerne bezahlt
 - Einführung objektiver Kriterien zur Herleitung von Beiträgen
 - Mehrjährige Vereinbarungen
- Aufbau einer Endkunden-Kampagne
 - Ausschreibung: demokratische Auswahl eines Werbebüros
 - ungenügende Präsentation und Vertrauensverlust
 - ‚selbstgestrickt‘ in die Umsetzung
- Deklarationspflicht für Holz
 - Bisherige Position: freiwillige Massnahmen
 - Neu: Holz-Produzenten sind dafür, Verarbeiter dagegen
 - Lignum ohne Stimme

Führungstätigkeiten

- Ziele setzen (lassen)
- Entscheiden (Entscheide veranlassen)
- Voraussetzungen schaffen, organisieren
- Erfolg beurteilen (lassen)
- Mitarbeiter fördern

Grundsätze

- Resultate und Leistung zählen
- Den Beitrag zum Ganzen erkennen
- Konzentration auf Essenz
- Ressourcen schonen
- Auf Stärken aufbauen
- Chancen nutzen

Besonderheiten im Dachverband

Kommunikation

- Auf allen Ebenen mehrfach
- Gespräche
- Gelegenheiten nutzen

Vertrauen schaffen

- Vernehmlassungen
- Transparenz
- Wiederholte Information
- Spielregeln und Berechenbarkeit

Mitarbeiterführung

- Vertrauen
- Selbständigkeit
- Eigenverantwortlichkeit

Ausdauer

- Jeden einbeziehen
- Geduld
- Positiv denken
- und beim nächsten Anlauf ..

.. das Ziel nicht aus den Augen lassen

